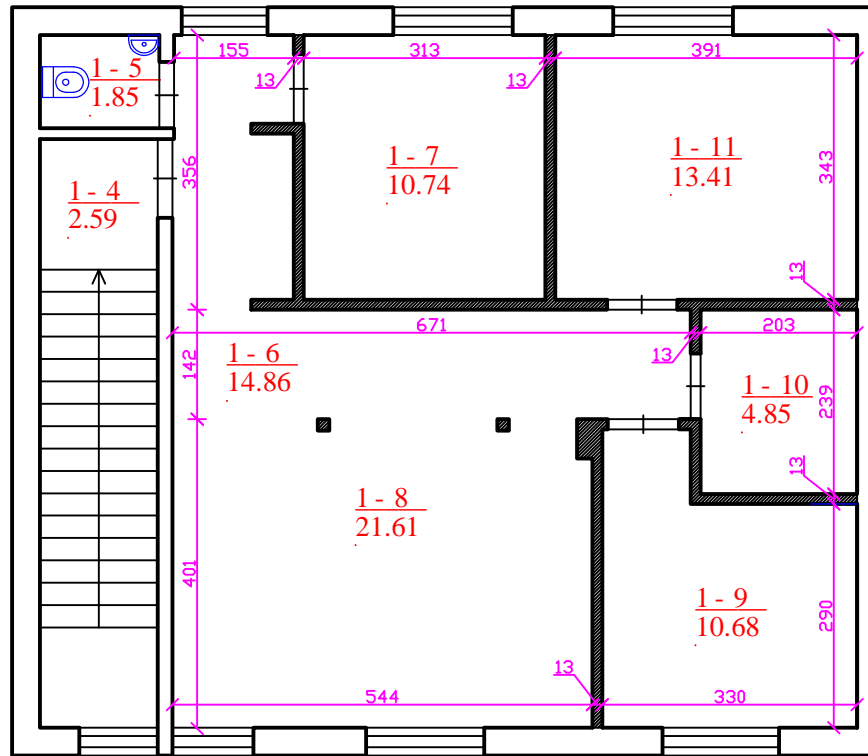


MANSARDOS PLANAS



PATALPŲ EKSPLIKACIJA

Eil.Nr.	Patalpos pavadinimas	Plotas (m²)
1-4	Laiptinė	2,59
1-5	Tualetas	1,85
1-6	Koridorius	14,86
1-7	Administracinės paskirties patalpa	10,74
1-8	Administracinės paskirties patalpa	21,61
1-9	Administracinės paskirties patalpa	10,68
1-10	Pagalbinė patalpa	4,85
VISO (administracinės pask.)		67,18
1-11	Gydymo paskirties patalpa	13,41
VISO (gydymo pask.)		13,41
IŠ VISO		80,59

PRITAIKYMAS ŽŪN REIKMĖMS:

- ŽŪN pritaikytų durų, jas atidarius, angos beklūtis plotis, matuojant tarp varčios ir staktos vidaus, turi būti ne mažesnis kaip 850 mm.
- Slenksčiai ties lauko durimis turi būti įrengiami ne aukštesni nei 20 mm. Durys pastato viduje turi būti be slenksčių.
- Jei lauko duryse įrengiamas langelis, jis turi būti įstiklintas smūgiams atspariu stiklu, o langelio apačia turi būti ne aukščiau kaip 900 mm nuo grindų paviršiaus. Stiklinės lauko durys turi būti iš smūgiams atsparaus stiklo. 1200-1600 mm aukštyje nuo grindų stiklinė durų plokštuma turi būti pažymėta ryškios spalvos juosta. Taip pat turi būti pažymėtos stiklinės sienos, vitrinės ir kitokie stiklo elementai, esantys greta durų. Rankenas, užraktus, grandinėles ir pan. elementus būtina įtaisyti ne aukščiau kaip 1200 mm nuo grindų paviršiaus.

PASTABA:

Visi atstumai pateikti centimetrais.

Kvalifikacijos atestato Nr.	Egidijus Striūga Tel. 8-656-28848				Gyvenamosios paskirties patalpų keitimo į administracinę, atliekant paprastojo remonto darbus, Maironio g. 20, Raseinių m., Raseinių r. sav., projektas			
	37998	PV	E. Striūga	2019	MANSARDOS PLANAS			Laida
	37998	Projektavo	E. Striūga	2019				0
Užsakovas	E. P. - P.				0190-01-TDP-AK-03		Mastelis	Lapas
							1:100	4
								Lapų
								5